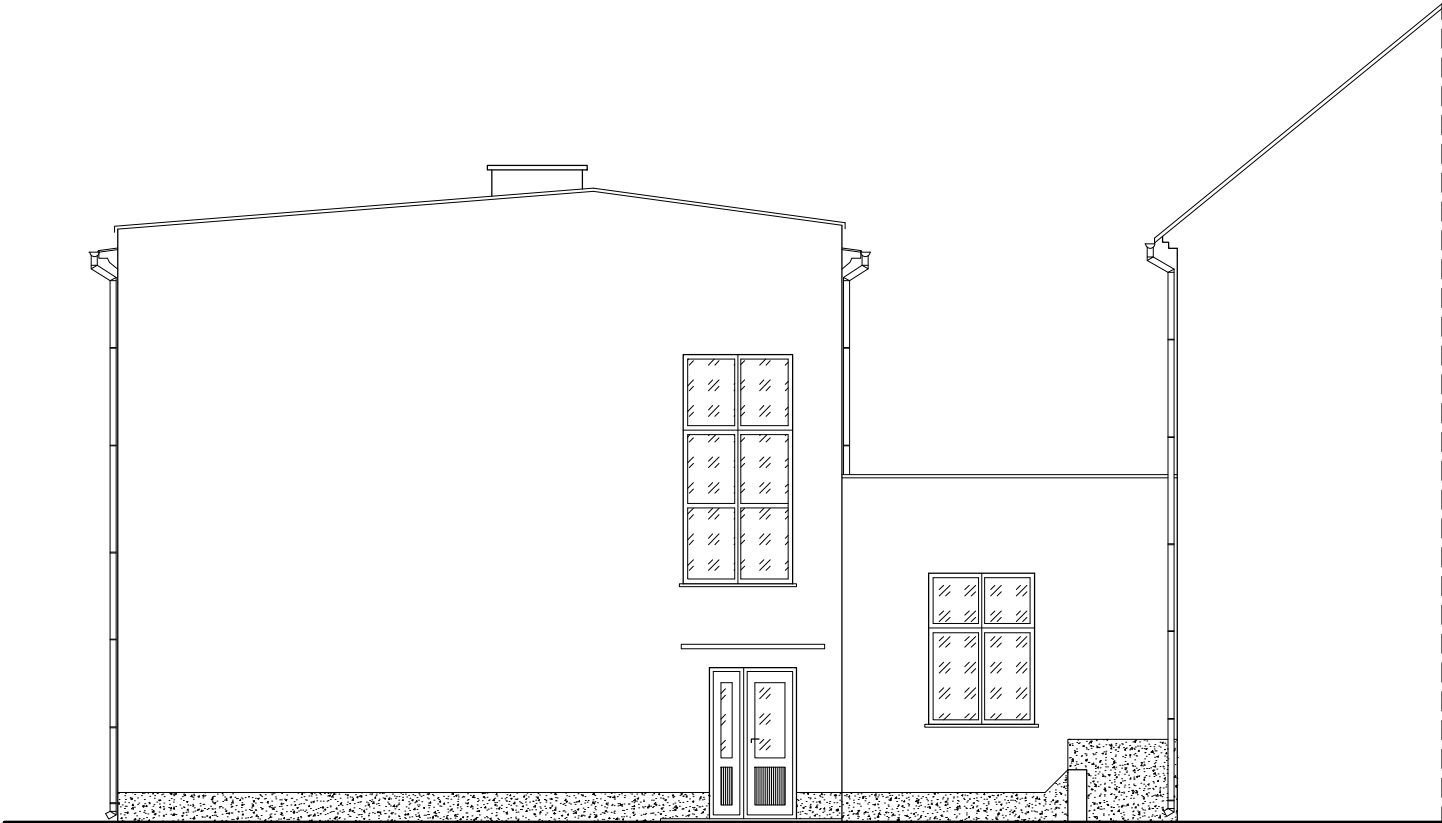
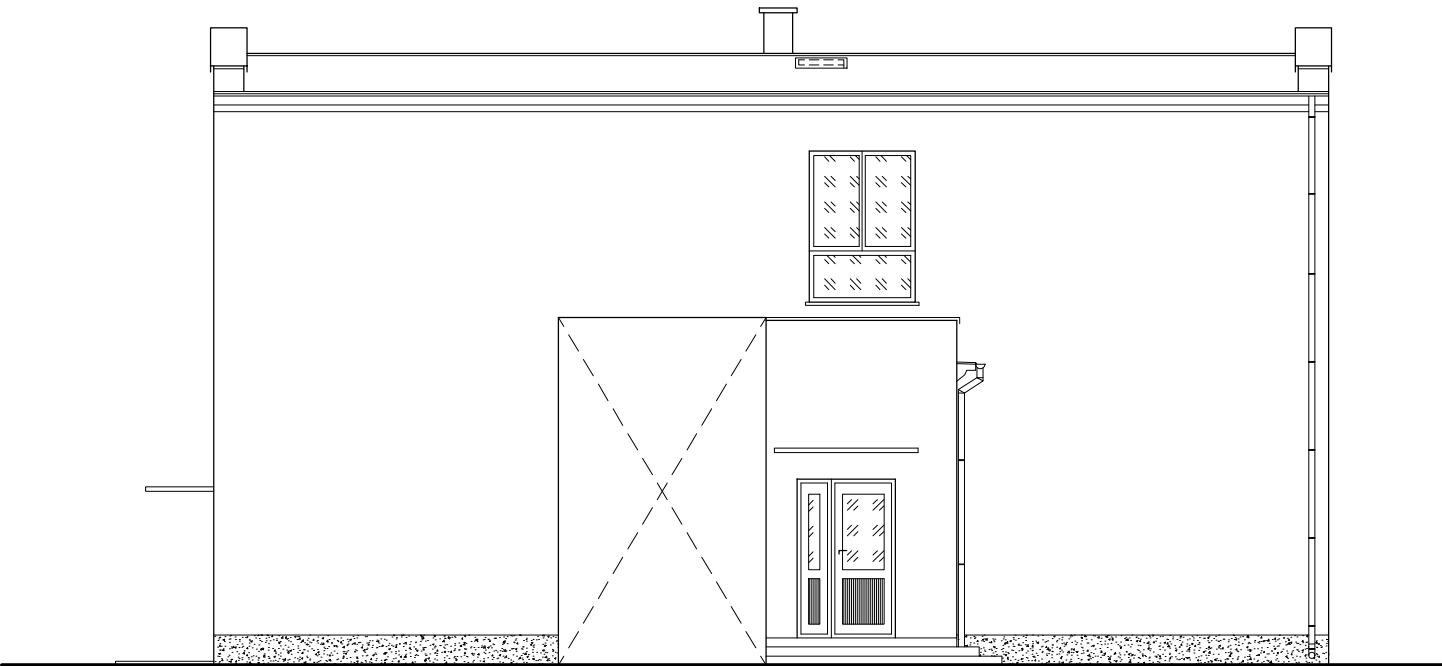


ELEWACJE
INWENTARYZACJA
1:100



ELEWACJA PÓŁNOCNO-WSCHODNIA



ELEWACJA PÓŁNOCNO-ZACHODNIA

Inwestor	Gmina Żagań ul. Armii Krajowej 9, 68-100 Żagań		
Zadanie	Zmiana sposobu użytkowania budynku szkoły na Centrum Usług Społecznych i Integracji Społecznej wraz z budową wiaty rekreacyjnej Jelenin, 68-100 Żagań, dz. ewid. nr 228, jedn. ewid. 081009_2, obręb 0009		
Temat	Elewacje - inwentaryzacja	Data: październik 2025 r.	Skala 1 : 100
Projektant	tech. Krzysztof Jasiński upr. 88/82/Zg w specjalności konstrukcyjno-budowlanej		Rys Nr A13